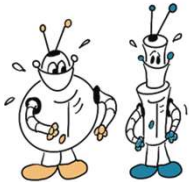


# LE PROJET D'ÉVALUATION DES ÉLÈVES

Nathalie Freydière  
Dany Godefroy  
Véronique Monmaron  
Léonard Sevestre



# — Objectif de la réunion

FOCUS EVALUATION ET PROJET D'EVALUATION

# SOMMAIRE

## DEUX GRANDS AXES ABORDÉS :

- L'ÉVALUATION AU REGARD DU PROJET D'ÉVALUATION
- LE PROJET D'ÉVALUATION EN 2025

# RÉFLEXION SUR LA NOTION D'ÉVALUATION

CC BY NC SA

« C'est en faisant qu'on apprend »

« La seule véritable erreur est celle dont on ne retire aucun enseignement. » — John Powell (compositeur britannique, connu pour ses bandes originales de films)

L'expérience est le nom que nous donnons à nos erreurs. » — Oscar Wilde (Écrivain, poète et dramaturge irlandais)

Approche positive de l'évaluation

Favorise le bien-être

Favorise les émotions positives = rôle crucial pour l'apprentissage

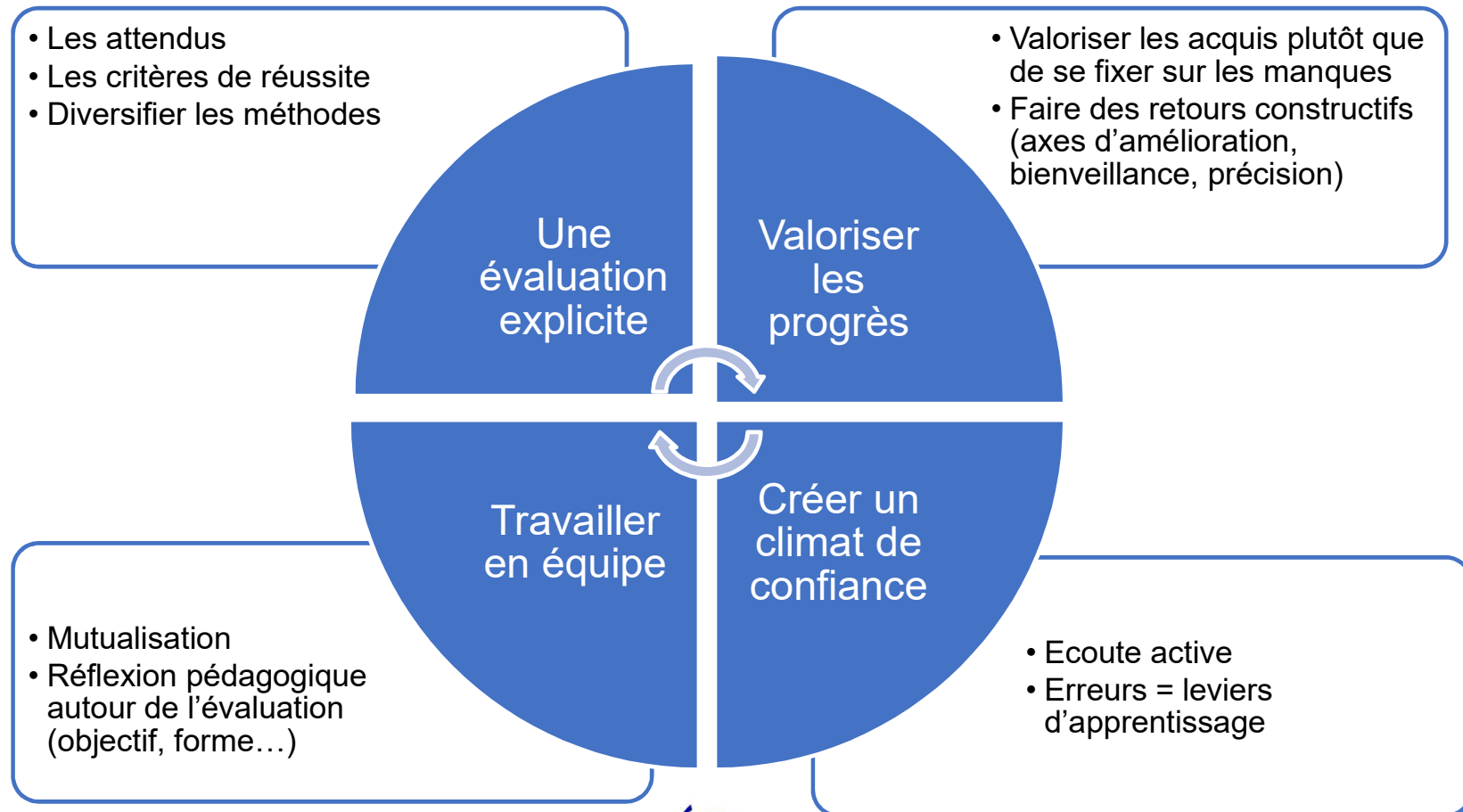
Favorise la réussite scolaire

POUR UNE RÉFLEXION SUR UN DISPOSITIF D'ÉVALUATION

Évaluation positive, juste, différenciée et transparente  
Simple et compréhensible par tous  
Sécurisation du parcours de l'élève

# L'ÉVALUATION => PAR LE PROFESSEUR POUR LA RÉUSSITE DE L'ÉLÈVE

CC BY NC SA



# — ET DE MANIÈRE PRATIQUE

## □ Une planification réfléchie (appelée à rebours) :

- penser et construire, dès la conception d'une séquence, des situations et des tâches d'apprentissage
- définir les objectifs ciblés
- choisir des modalités d'évaluation

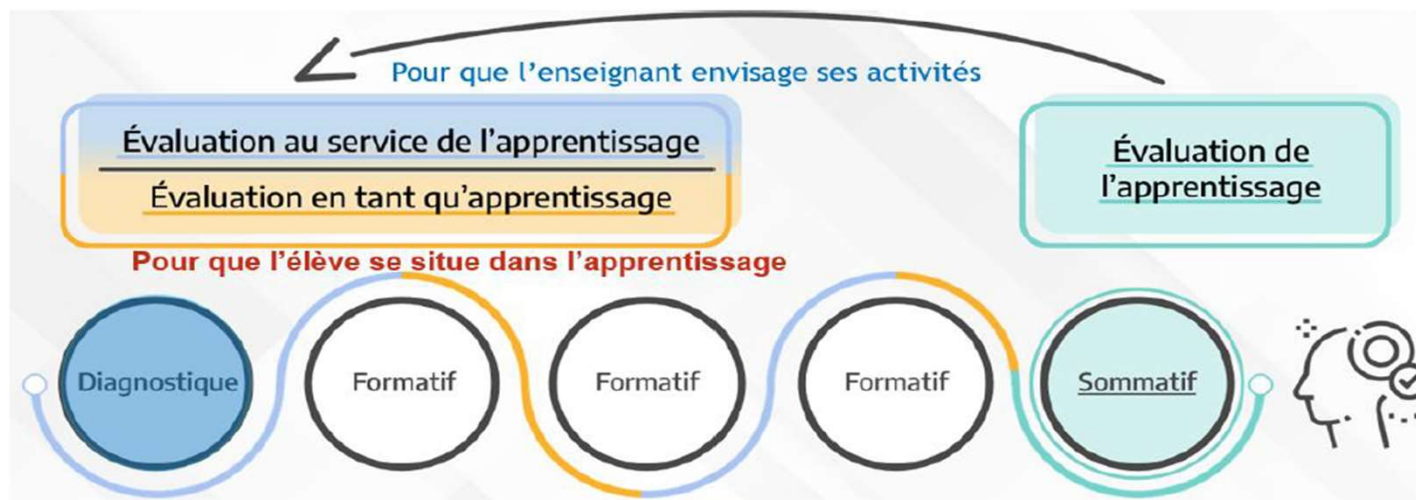
## □ Une approche basée sur des critères :

- identifier les capacités et savoirs associés
- définir des critères (prescripteurs) clairs et partagés
- faire des retours précis sur les capacités acquises ou à améliorer (droit à l'erreur, source d'apprentissage)
- évaluer de manière différenciée chaque élève
- impliquer (si possible) les élèves dans le processus d'évaluation (autoévaluation, l'évaluation par les ou la coévaluation)

# — ET DE MANIÈRE PRATIQUE

La planification à rebours :

1. définir la compétence à acquérir
2. construire l'exercice de l'évaluation à venir, nécessitant la maîtrise de cette compétence : la cible
3. réfléchir au contenu des séquences dans lesquelles cette compétence sera travaillée
4. réfléchir à l'évaluation des progrès des élèves dans l'acquisition de cette compétence et la remédiation associée



# LE PROJET D'ÉVALUATION - TEXTES

CC BY NC SA

- **Les nouveaux textes de référence :**

[Note de service relative au projet d'évaluation en lycée générale et technologique parue au bulletin officiel du 28 août 2025](#)

[Le vademecum de septembre 2025 sur le projet d'évaluation en lycée général et technologique](#)

[Un mémento sur les modalités de l'évaluation](#)

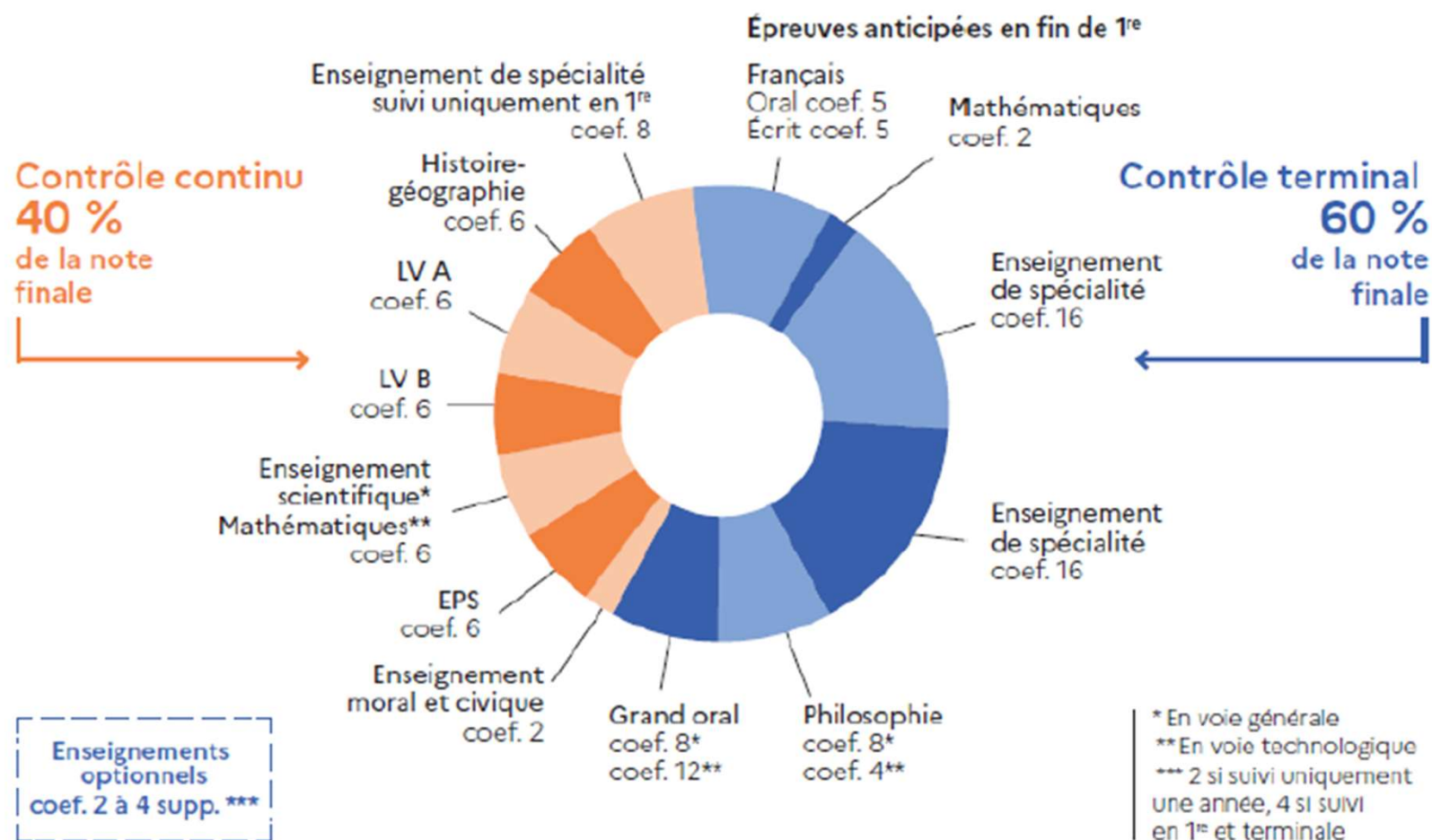
- **Autre texte de référence :**

[Le guide pour l'évaluation de novembre 2023](#)

*(Sur le site EDUSCOL => voir en bas de la page pour avoir accès aux documents)*

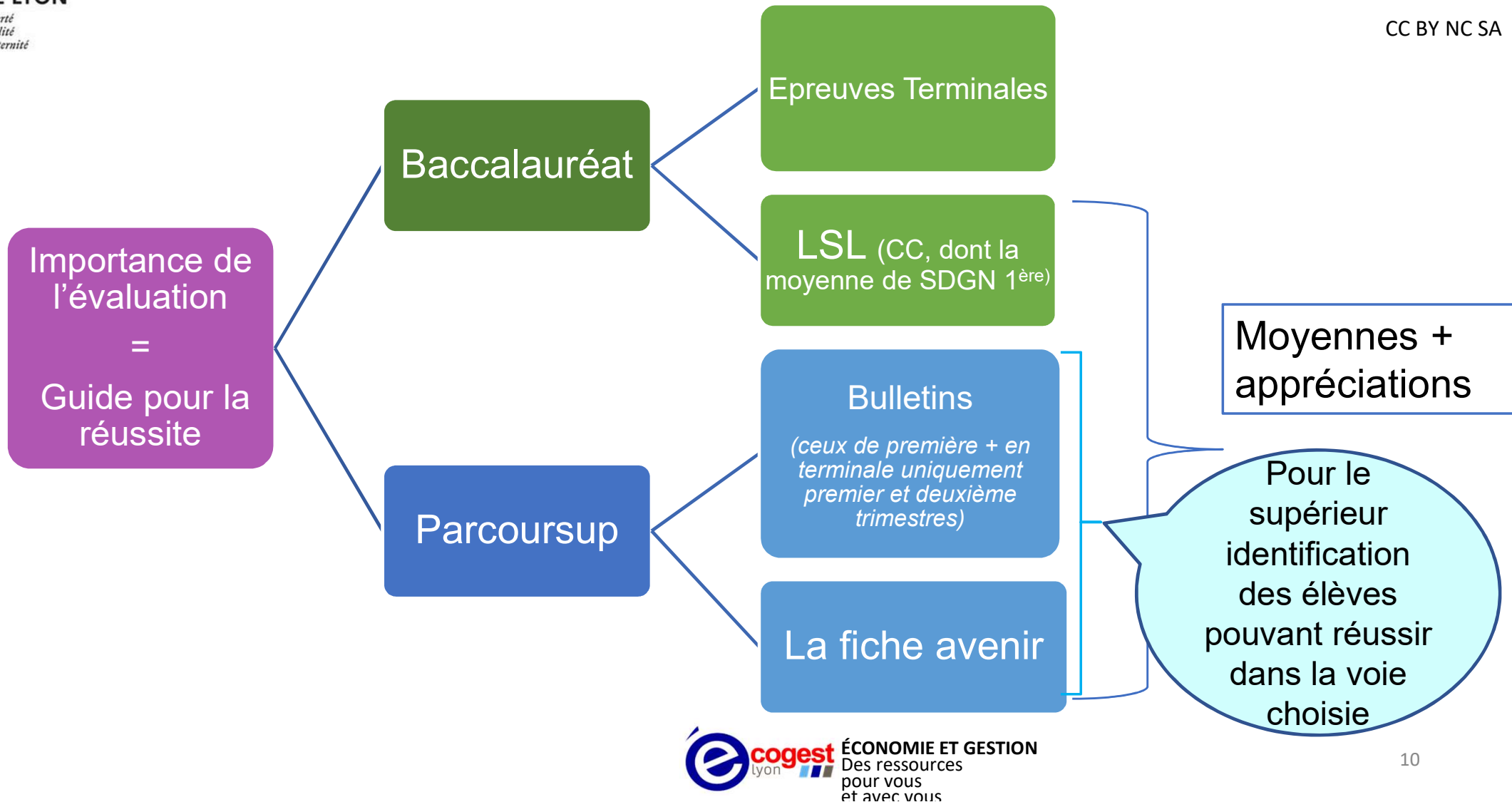
# PERSPECTIVES BACCALAURÉAT SESSION 2027

CC BY NC SA



# L'importance de l'évaluation - Focus

CC BY NC SA



# L'IMPORTANCE DE L'ÉVALUATION - FOCUS

CC BY NC SA

## **Évaluation diagnostique** réalisée en début de séquence :

- vise à identifier les acquis et difficultés des élèves ;
- différentes formes : QCM rapide, sondage en ligne, courte production écrite/orale ;
- en général non notée.

## **Évaluation formative** réalisée pendant la séquence :

- accompagne les apprentissages, guide la progression, vérifie l'appropriation progressive des notions ;
- donne un retour personnalisé et explicite à chaque élève ;
- prépare l'évaluation sommative à venir ;
- différentes formes : exercices d'entraînement, questionnaires, exposés courts, rédactions partielles et guidées, devoirs à la maison... ;
- non notée avec appréciation ou un coefficient faible (jusqu'à coefficient 0).

# L'importance de l'évaluation - Focus

CC BY NC SA

## Évaluation sommative souvent réalisée en fin de séquence :

- mesure les acquis des élèves ;
- certifie un niveau d'acquisition de leurs capacités ;
- évalue la maîtrise globale des capacités et connaissances sur des portions plus ou moins importantes des programmes ;
- différentes formes : devoirs surveillés en classe, épreuves orales, travaux de groupes ;
- notées avec un coefficient significatif (2 par exemple).

## Évaluation sommative périodique souvent réalisée en fin de période :

- évalue des parties plus importantes du programme ;
- prépare les élèves aux épreuves terminales ;
- différentes formes : devoirs sur un chapitre ou plusieurs chapitres, devoirs communs, devoirs type bac, oraux blancs, étude de gestion (T3 de première) ;
- notées en général avec des coefficients les plus forts (de 3 à 4 par exemple) ;
- prend une place prépondérante dans les moyennes périodiques des élèves (au moins 50% des évaluations globales).

*Pour vérifier l'évolution de l'acquisition des capacités de chaque élève => possibilité de faire un suivi des notes coef 0 ou des capacités visées (sans notation obligatoire)*

# EVOLUTION DU PROJET D'ÉVALUATION

CC BY NC SA

## LE PROJET D'EVALUATION

Coefficients différenciés.

Information claire des familles => traitement juste et équitable.

Affirmation de la responsabilité des enseignants dans leur rôle d'évaluateur => protection contre de possibles contestations (caractère collégiale et partagé).

Indication de la fréquence et du calendrier des évaluations sommatives périodiques dans chaque discipline, afin de permettre aux élèves de mieux se projeter et d'anticiper leur charge de travail.

Indication du nombre d'évaluations sommatives nécessaire à la constitution d'une moyenne représentative, notamment le nombre d'évaluations périodiques et leurs coefficients, fixé en accord avec les préconisations de l'inspection.

Le poids de l'ensemble des évaluations à coefficient intermédiaire dans la moyenne de l'élève ne doit pas excéder le poids des évaluations sommatives périodiques.

# Evolution du projet d'évaluation : une démarche pédagogique concertée



Communes :  
modalités pour quelles capacités,  
note intégrée ou pas,  
coef,  
critère de réussite,  
axes de progrès;  
Modalités de l'évaluation  
(par qui)  
Ect...

Spécifiques :  
Type,  
Critère de réussite,  
Coef,  
Note intégrée ou pas,  
Axes de progrès,  
Modalités de l'évaluation  
(par qui)  
Ect...

# ÉVOLUTION DU PROJET D'ÉVALUATION : UNE DÉMARCHE PÉDAGOGIQUE CONCERTÉE

CC BY NC SA

Pour un ensemble de capacités visées

Progression pédagogique / Modalités  
(type, progressivité, intégrée ou non,  
commune...)

Critères de réussite

Outils et méthodes pour positionner  
l'élève et le faire progresser

Identifier

Expliquer

Déterminer

Distinguer

Apprécier

Analyser

Rechercher

caractériser

Calculer

Développer

S'exprimer

Qualifier

Vérifier

# EVOLUTION DU PROJET D'ÉVALUATION

## – FOCUS GESTION DES ABSENCES

Face à des élèves ayant un comportement d'évitement de l'évaluation, il convient donc :

- de prévoir des **évaluations de rattrapage** au sein de la classe ;
- de rappeler qu'en l'absence de moyenne annuelle significative :
  - une **évaluation de remplacement** est organisée ;
  - la note obtenue remplace l'ensemble des notes obtenues durant l'année et constitue à elle seule la moyenne annuelle ;
- de signaler que ce comportement pourra être inscrit dans le livret scolaire et donc porté à la connaissance du jury ;
- d'envisager des sanctions disciplinaires, telles que prévues par le règlement intérieur.

En cas de **moyenne annuelle jugée non représentative** du fait d'absences à des devoirs, y compris aux rattrapages proposés durant l'année, qu'elles soient justifiées ou non, l'élève est convoqué à une **évaluation de remplacement** avant la fin de l'année scolaire concernée.

Cette évaluation de remplacement est une évaluation unique de fin d'année organisée par le chef d'établissement, **pour remplacer une moyenne annuelle** jugée non représentative.

# PERSPECTIVE : L'ÉVALUATION EN STMG

CC BY NC SA

Le poids de l'ensemble des évaluations à coefficient intermédiaire dans la moyenne de l'élève ne doit pas excéder le poids des évaluations sommatives périodiques.

DSCIPLINES EN <i>PREMIERE</i>	AVANT 2025 (au minimum)	A PARTIR DE 2025 (au minimum)
SDGN	4 évaluations minimum notées effectuées en classe chaque trimestre 3 <sup>ème</sup> trimestre : évaluations liées à l'étude de gestion (soutenance incluse) => coef double par rapport aux autres évaluations	<b>4 évaluations</b> avec des coefficients différents (à construire en équipe pédagogique)  Rq : Au 3 <sup>ème</sup> trimestre => intégrer l'évaluation de <b>l'étude de gestion</b> (part prépondérante de la moyenne du trimestre 3, décomposé par exemple en note sur la partie préparatoire pour 50% et note sur la soutenance pour 50%)

# PERSPECTIVE : L'ÉVALUATION EN STMG

CC BY NC SA

Le poids de l'ensemble des évaluations à coefficient intermédiaire dans la moyenne de l'élève ne doit pas excéder le poids des évaluations sommatives périodiques.

DSCIPLINES EN <i>PREMIERE</i>	AVANT 2025 (au minimum)	A PARTIR DE 2025 (au minimum)
MANAGEMENT	3 évaluations minimum par trimestre avec un corpus documentaire à exploiter et une série de questions.	<b>3 évaluations</b> avec des coefficients différents (à construire en équipe)
DROIT ET ECONOMIE	3 évaluations par trimestre en droit et en économie. les premières évaluations peuvent comporter une partie limitée de contrôle de la maîtrise du vocabulaire juridique et économique	<b>3 évaluations</b> avec des coefficients différents (à construire en équipe)

# PERSPECTIVE : L'ÉVALUATION EN STMG

CC BY NC SA

Le **poids** de  
 l'ensemble des  
 évaluations à  
**coefficient**  
**intermédiaire**  
 dans la  
**moyenne** de  
 l'élève ne doit  
**pas excéder** le  
**poids** des  
 évaluations  
**sommatives**  
**périodiques.**

DSCIPLINE EN <i>TERMINALE</i>	AVANT 2025 (au minimum)	A PARTIR DE 2025 (au minimum)
MSDGN	4 évaluations minimum notées effectuées en classe chaque trimestre	<b>4 évaluations</b> avec des coefficients différents (à construire en équipe)
DROIT ET ECONOMIE	3 évaluations par trimestre en droit et en économie. les premières évaluations peuvent comporter une partie limitée de contrôle de la maitrise du vocabulaire juridique et économique	<b>3 évaluations</b> avec des coefficients différents (à construire en équipe)