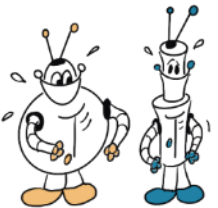


Colloque d'automne de l'ISEOR 26-27 octobre 2023

Innovier en formation continue avec l'Education Nationale :
l'ISEOR, acteur de la formation continue des professeurs
d'économie-gestion de l'Académie de Lyon



Les intervenants du rectorat de l'académie de LYON :

Jean-Charles DIRY	Inspecteur d'Académie – Inspecteur Pédagogique Régional Economie et Gestion (IA-IPR) Conseiller académique du Recteur pour l'innovation (CARDIE) Directeur Adjoint Ecole Académique de Formation Continue
Chantal BRICARD	Chargée de mission d'inspection, en charge du suivi des parcours de formation continue en économie-gestion
Nicolas PATUREL	Professeur d'économie-gestion, formateur référent du parcours présenté aujourd'hui

1. L'EAFC : Ecole académique de la formation continue

- Ouverture des EAFC en Janvier 2022 en réponse à l'engagement #12 du Grenelle de l'éducation :
 - Dispositif de formation de tous les personnels de l'Education nationale ;
 - Parcours de formation (transversal ou disciplinaire) adapté aux besoins de chacun.
- Structure d'un parcours de formation :
 - Organisation en modules : Information/formation, Transférabilité, Personnalisation ;
 - Modalités : Présentiel, Distanciel synchrone ou Distanciel asynchrone ;
 - Durée : Nombre d'heures variable réparti une ou deux années.

2. Présentation du parcours de formation

Animation de la filière comptabilité-gestion en BTS CG et DCG en 2022/2023

1. Ce parcours participe à la formation continue des professeurs en leur permettant :

- L'appropriation de ressources comptables, fiscales, sociales et sur le **thème des coûts-performances cachés** (*Modules de formation*) ;
- L'exploitation pédagogique de ces ressources grâce à la création de cas d'apprentissage pour leurs étudiants. (*Modules de transférabilité*).

2. Les objectifs pour les professeurs participants :

- Actualiser et compléter leurs connaissances par la réalisation d'une veille comptable, fiscale, sociale et par des apports scientifiques dans le domaine du contrôle de gestion (conférence autour de la notion de coûts-performances cachés) ;
- Créer et/ou renouveler des cas et/ou des situations professionnelles proposées aux étudiants ;
- Appréhender des thématiques propres aux métiers de la filière comptable : « la création de valeur en cabinet comptable », « la facturation électronique ».

2. Présentation du parcours de formation

Animation de la filière comptabilité-gestion en BTS CG et DCG en 2022/2023

3. Le processus de construction du parcours :

Contribution de l'IA-IPR d'économie-gestion, de trois formateurs académiques :

- Réflexions sur les thèmes et partenariats possibles avec les différents intervenants ;
 - Conférence coûts performance cachés : Henri Savall, Véronique Zardet, Manuel Garcia
 - Conférence Droit social : Bernard Guillot, professeur agrégé
 - Conférence Loi de finance 2023 : Paul Chabrilat, Sébastien Maistre, expert-comptables
- Contacts en amont et finalisation du contenu des conférences avec les intervenants ;
- Conception et schématisation du parcours (Modules, modalités, dates, lieu) ;
- Constitution du groupe de stagiaires : 70 professeurs enseignant en BTS CG, en DCG ;
- Animation des activités de formation ;
- Regroupement puis diffusion des livrables produits.

2. Présentation du parcours de formation

Animation de la filière comptabilité-gestion en BTS CG et DCG en 2022/2023

4. La volonté d'innover en faisant intervenir des conférenciers durant les journées de formation :

→ Partenariat avec des professionnels, chercheurs, experts dans les domaines spécifiques à la filière économie-gestion :

- Management et contrôle de gestion : Théorie des coûts performances cachés, *Henri Savall, Véronique Zardet*

Thématique originale permettant de compléter les notions de coûts habituellement enseignées et d'élargir les réflexions autour du concept de coût/performance

- Comptabilité, droit fiscal et social : Loi de Finance 2023 et thématiques actuelles (création de valeur en cabinet d'expertise comptable et facturation électronique), *Experts-comptables*

5. Le prolongement des conférences :

Réinvestissement des connaissances pour concevoir des cas d'apprentissage pour les étudiants.

Podcast de la conférence Coûts-Performances cachés du 23 janvier 2023 au lycée Parc Chabrières à Oullins (69) :

<https://tube.ac-lyon.fr/w/5VuUwUZdLedjgJVPSifpLX>



Module	Intitulé	Objectifs	Contenu	Durée	Modalité	Période
MF1	Présentation du parcours de formation	Présenter le parcours aux participants (étapes, contenus, objectifs, livrables attendus)	Schéma du parcours de formation	1h	Distance synchrone	mardi 13/12/2022
MF2	Exploitation de ressources documentaires et scientifiques sur les thèmes abordés	Permettre aux participants de prendre connaissance en amont de ressources mobilisables en vue de la conférence à venir	Publication sur le thème des coûts-performances cachés : Henri SAVALL Approche méthode par les cas : Manuel GARCIA Documentation thème domaine social : Bernard GUILLOT	2h	Distance asynchrone	14/12/22 au 23/01/23
MF3	Conférence sur les thèmes abordés	Permettre aux participants de compléter leurs connaissances sur les notions traitées	Conférence : Henri SAVALL (30 m' + 15 m') Cas d'entreprise : Manuel GARCIA (30 m' + 15 m') Conférence : Bernard GUILLOT (30 m' + 15 m') Présentation travail AM (transférabilité n°1)	3h	Présentiel	mardi 24/01/2023 (matin)
MT1	Co-construction de situations professionnelles	Concevoir un livrable : exploitation pédagogique de la notion de coûts-performances cachés et/ou d'une thématique sociale et/ou des aspects de la Loi de Finance 2023 en BTS CG, DCG, DSCG (à étoffer après formation LDF Groupes de 4 professeurs par niveau de diplômes	Cas d'entreprise mis à disposition par M. Garcia	3h	Présentiel	mardi 24/01/2023 (Après-midi)
MP1	Aide à l'élaboration des supports d'apprentissage	Accompagner individuellement sur la production d'un livrable Répondre aux besoins spécifiques	Compléments d'information Echanges entre pairs et Manuel GARCIA	2h	Distance synchrone	Février/mars 2023
MF4	Exploitation ressources documentaires LDF 2023	Permettre aux participants d'actualiser leurs connaissances grâce aux nouveautés de la LDF 23	Documentation sur la LDF 2023 (fournie par l'OEC) + sur deux thématiques définies avec l'OEC (la création de valeur en cabinet ; la facturation électronique)	2h	Distance asynchrone	17/03/23 au 29/03/23
MF5	Conférence sur le thème de la LDF 2023	Permettre aux participants de mettre à jour leurs connaissances LDF 2023 Echanger avec les experts-comptables	Présentation nouveautés LDF par experts-comptables + table ronde thématiques retenues : la création de valeur en cabinet ; la facturation électronique	3h	Présentiel	jeudi 30/03/2023 (matin)
MT2	Co-construction de situations professionnelles	Etoffer le livrable créé au module de transférabilité n°1	Documentation sur les nouveautés LDF 2023	3h	Présentiel	jeudi 30/03/2023 (AM)
MF6	Echanges de pratiques	Présenter des retours d'expérience des scénarios et productions pédagogiques Echanger sur les pratiques pédagogiques	Restitution des livrables	3h	Présentiel	jeudi 27/04/2023 (matin)
MP2	Formation complémentaire à l'OEC	Permettre aux participants de suivre une formation sur un thème précis à l'OEC	Possibilité pour un groupe de 4 à 6 professeurs d'aller suivre une formation à l'OEC (proposées sur leur catalogue)	3h	Présentiel	Mars/avril 2023

MF : formation
MT : transférabilité
MP : personnalisation

3. Présentation de la démarche de construction d'un livrable

1^{ère} étape :

- Présentation de la notion de coûts performances cachés : Mme Zardet et M. Savall
- Présentation d'un cas d'entreprise (cabinet d'expertise comptable) : M. Garcia



2^{ème} étape :

- Constitution des groupes : 9 groupes de professeurs de BTS Comptabilité et Gestion ; 3 groupes de professeurs de DCG-DSCG (environ 70 professeurs, 3 formateurs et 3 intervenants) ;
- Objectif : Créer un cas à destination des étudiants permettant d'appréhender la notion de coûts performances cachés.



3^{ème} étape :

→ La création d'un cas d'entreprise à destination des étudiants :

- Recherche dans les référentiels ou les programmes la place de la notion de coûts-performances cachés ;
- En lien avec le référentiel ou le programme : définir une problématique ;
- Recherche d'un exemple réel d'entreprise qui puisse servir de base dans son contexte et ses documents financiers ;
- Création du scénario en fonction de la problématique et des objectifs retenus par les enseignants ;
- Didactisation du cas d'entreprise pour le rendre accessible aux étudiants visés et aux objectifs poursuivis ;
- Rédaction du cas et du questionnement ;
- Test du cas et élaboration du corrigé.



4^{ème} étape :

→ Présentation et mutualisation des cas d'entreprise créés :

- Présentation des cas lors de la dernière phase de notre formation en présence de messieurs Savall et Garcia ;
- Diffusion académique + nationale dans la perspective d'une mise en œuvre dans les classes ;
- Feed-back académique avec notre partenaire.



4. Exemples de livrables réalisés par 2 groupes de professeurs sur le thème des coûts-performances cachés, en BTS CG et en DCG

1) Le cas 2B Marquage – BTS Comptabilité et Gestion

Même si la notion de coûts performances cachés ne fait pas partie du référentiel de BTS CG, ce cas constitue un **prolongement et une ouverture vers des activités professionnelles réelles.**

Les objectifs principaux de ce cas ont été de :

- Faire un lien avec un domaine enseigné : contrôle de gestion, présentation et analyse des écarts, présentation de tableaux de bord ;
- Développer chez les étudiants par un questionnement adapté, une méthodologie pour s'approprier la notion de coûts performances cachés.



Exemples de cas :

1) Le cas 2B Marquage – BTS Comptabilité et Gestion



ACADÉMIE
DE LYON
*Liberté
Égalité
Fraternité*

ÉCONOMIE ET GESTION
Des ressources pour vous et avec vous



Travaux Dirigés : 2B MARQUAGE

Nicolas BRUYAS – Nathalie SAINT GENIS – Florence VIDOT – Béatrice ARNAUD

27/03/2023



La SARL 2B MARQUAGE dont le gérant est M. Alain BESSARD est une société spécialisée dans le marquage identitaire pour les entreprises et les marques. La concurrence française et le développement de la concurrence asiatique a engendré une baisse importante du chiffre d'affaires et des pertes comptables successives qui ont été reportées sur les exercices suivants. Son effectif actuel est de 6 personnes qui ont conclu des contrats pour 35 h par semaine.



Exemples de cas :

2) Le cas CALDAR– DCG

Les coûts performances cachés font partie du programme de DCG : UE11 - Contrôle de Gestion

Les objectifs principaux de ce cas ont été de :


- Montrer qu'à travers l'étude de la notion de coûts performances cachés, on aborde des notions de contrôle de gestion, de management, de ressources humaines et de droit social.
- Créer des liens entre les différents domaines d'enseignement et donner du sens.

Les coûts performances cachés sont dans le cas présent, vecteur de transversalité et permettent d'aborder des notions plus larges.




Exemples de cas :

2) Le cas CALDAR– DCG

 ACADÉMIE
DE LYON
Liberté
Égalité
Fraternité

ÉCONOMIE ET GESTION

Des ressources pour vous et avec vous



DCG/DSCG - CAS PRATIQUE SUR LA NOTION DE COÛTS CACHÉS

R. Dorat, J. Elambert, M. Karouri, M. Manet, M. Teste, Y. Vallat, V. Villedieu, C. Wilzius – CC BY NC SA – 27 avril 2023

Ce cas pratique a été réalisé dans le cadre de la formation "Animation de la filière comptable". Certaines informations sont tirées des sujets de DCG UE6 2014 et DSCG UE3 2018.

I. Cas pratique : la société CALDAR

La société CALDAR est une SAS au capital social de 1 230 000 € dont les actions sont essentiellement détenues par la famille Dutirez. Elle est spécialisée dans la conception et la fabrication de différents types d'éoliennes et de panneaux solaires pour particuliers, entreprises et collectivités, partout en France.



D'autres livrables, cas d'entreprise, créés par les participants aux ateliers

BTS CG	DCG	Activités tirées des cas d'entreprise permettant l'identification de coûts performances cachés
SARL ABATIR		Calcul et analyse coût d'un recrutement
TISBI PME		Calcul et analyse de dysfonctionnements dans l'atelier production
SAS BELLEFOIS		Calcul et analyse du coût des erreurs lors des enregistrements comptables
Cabinet expertise comptable RSM		Calcul et analyse de dysfonctionnements en lien avec l'organisation du travail des collaborateurs
EURL Au soin de soie		Calcul et analyse du cout d'un départ de salarié non remplacé
SA CANDELE		Calcul et analyse du cout d'un départ de salarié non remplacé
	Cabinet expertise comptable MAMBERT	Calcul et analyse de dysfonctionnements en lien avec l'organisation du travail des collaborateurs
	AIR LIQUIDE	Identification les coûts cachés à travers trois dimensions : juridiques, financières et managériales à partir du bilan social de l'entreprise

